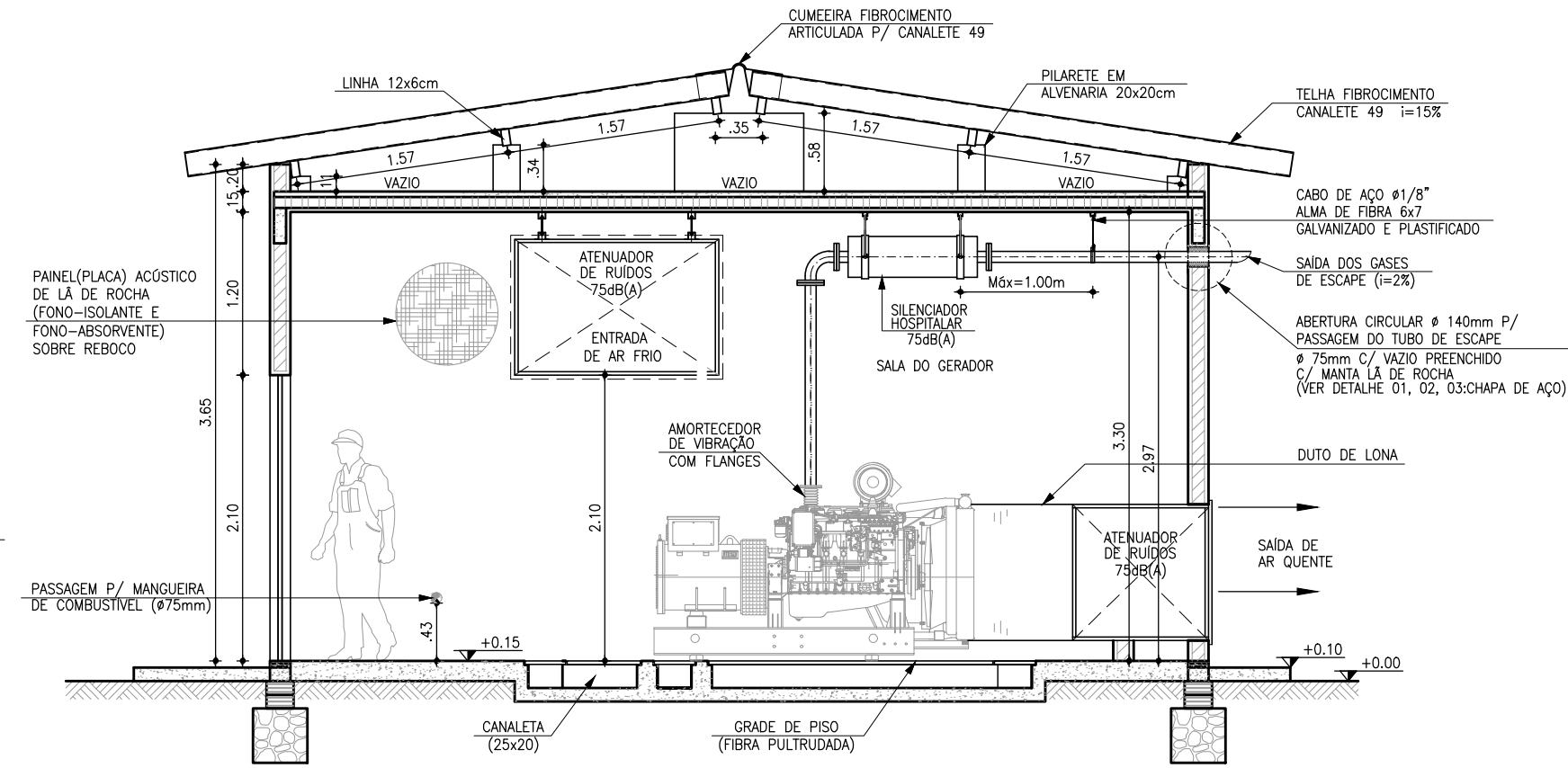
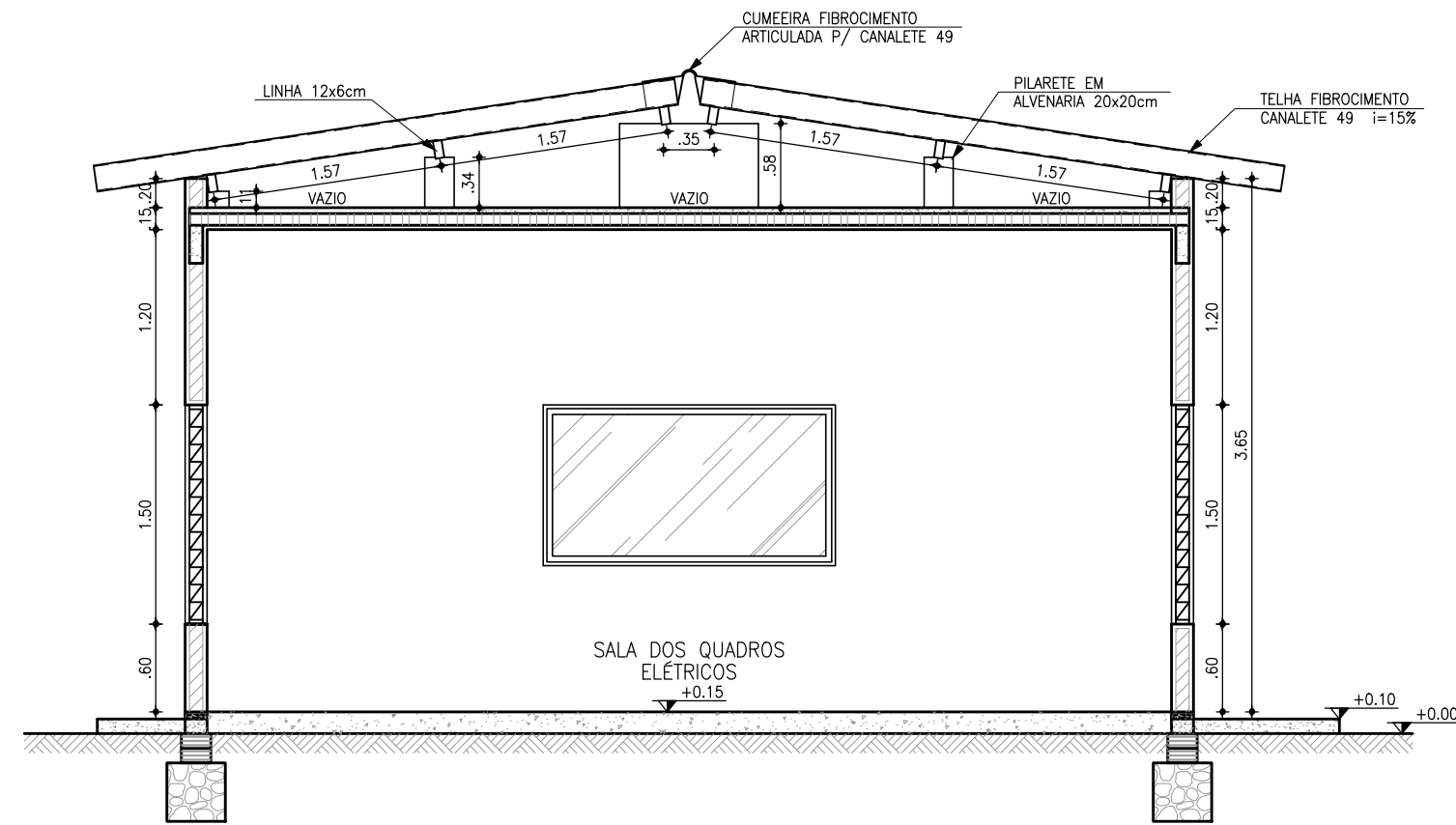


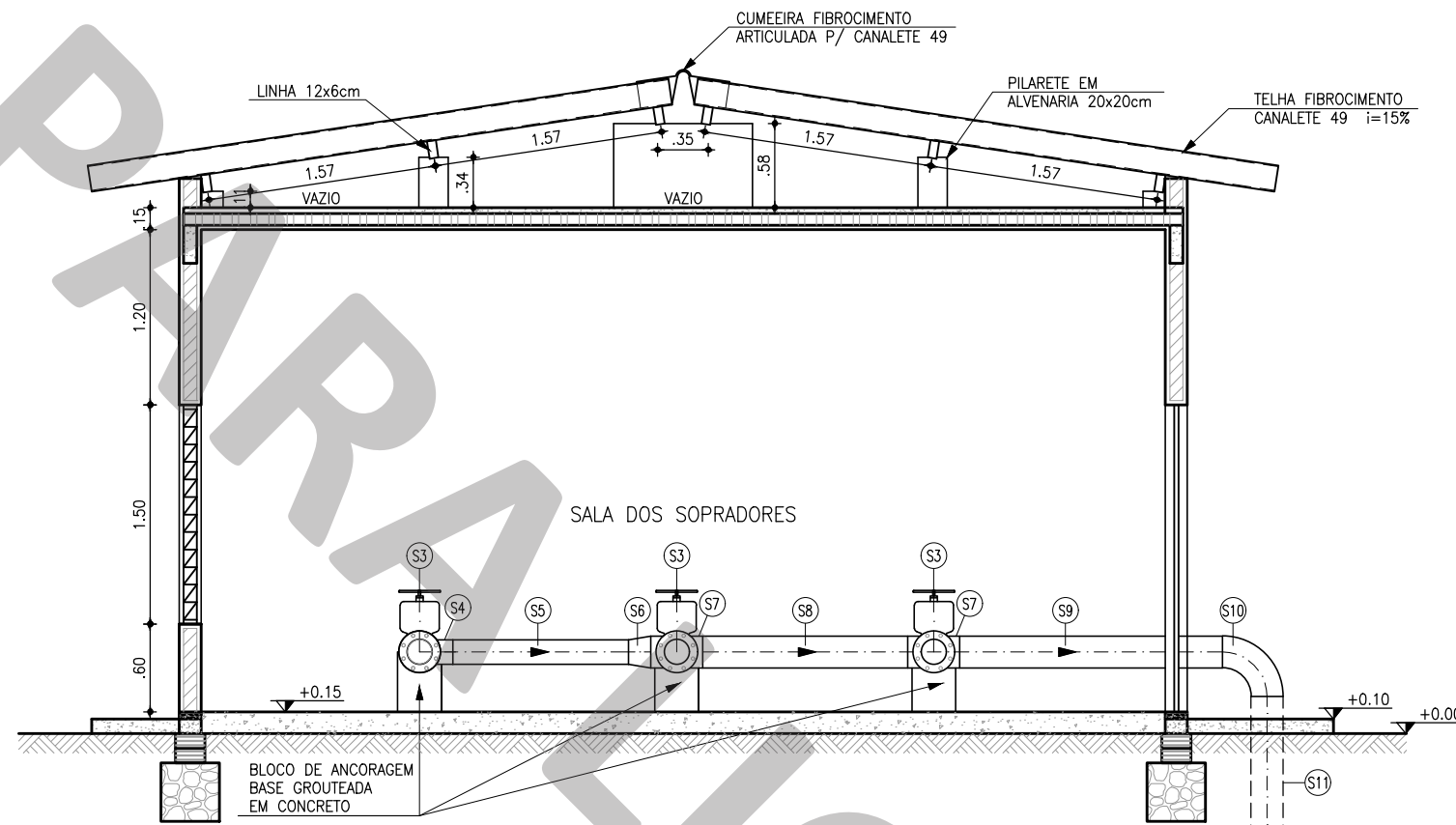
1
CORTE A-A
ESCALA: 1:50



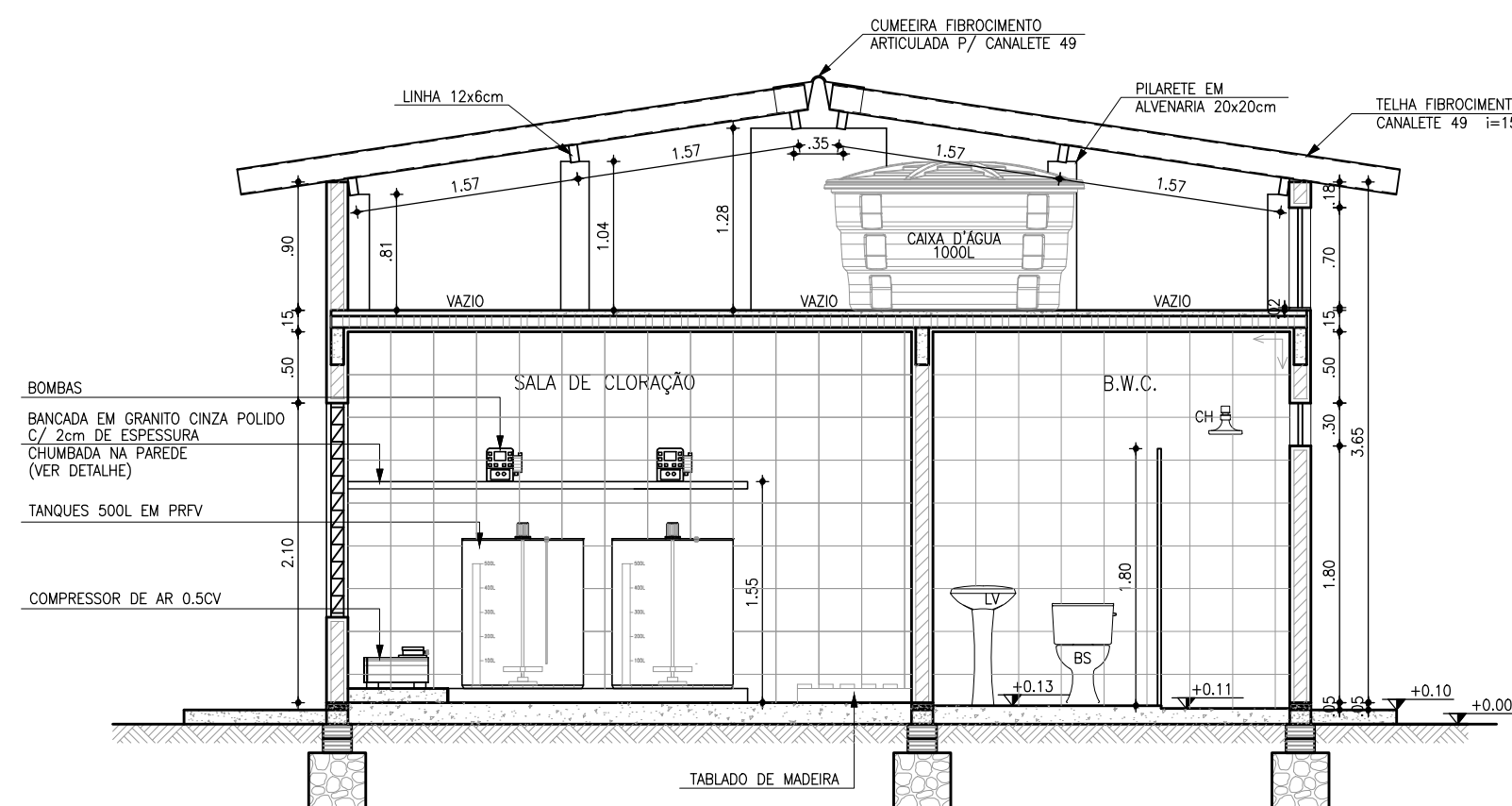
2
CORTE B-B
ESCALA: 1:50



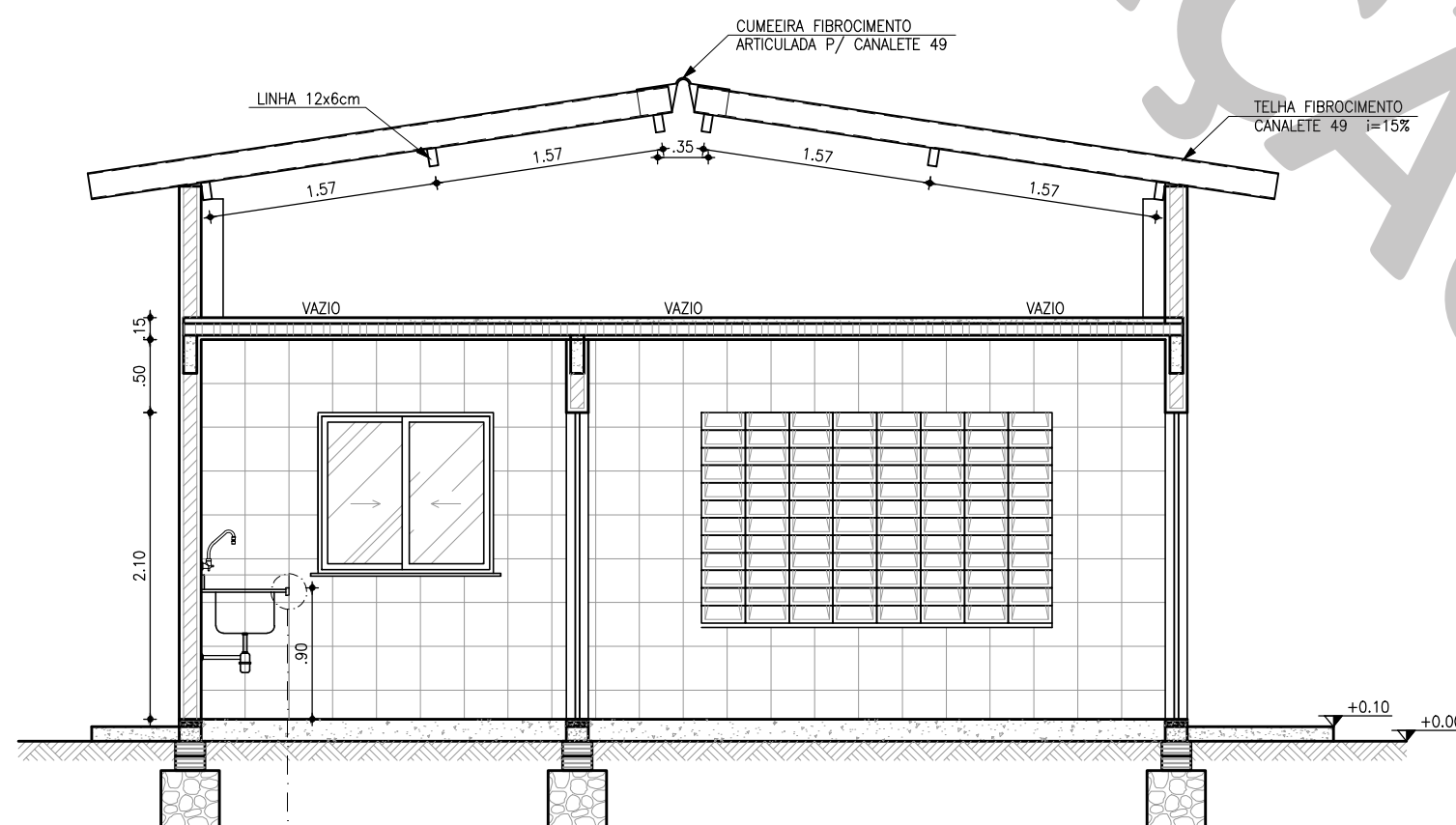
3
CORTE C-C
ESCALA: 1:50



4
CORTE D-D
ESCALA: 1:50



5
CORTE E-E
ESCALA: 1:50



6
CORTE F-F
ESCALA: 1:50

QUADRO DE REVESTIMENTOS

PISOS:

- 1 PISO TIPO INDUSTRIAL
2 REVESTIMENTO CERÂMICO ANTI-DESMANTANTE 30x30cm PEI 4, NA COR BRANCA E REJUNTE NA COR CINZA PLATINA COM ESPESURA 5mm

PAREDES:

- 1 PINTURA LATEX PVA NA COR BRANCA (DUAS DEMÃOS) APLICADA SOBRE MASSA PVA (DUAS DEMÃOS)
2 PANEL(PLACA) ACÚSTICO DE Lã DE ROCHA(FONO-ISOLANTE E FONO-ABSORVENTE) SOBRE REBOCO
3 REVESTIMENTO CERÂMICO ESMALTADA 30x30cm PEI 4, NA COR BRANCA E REJUNTE NA COR CINZA PLATINA COM ESPESURA 5mm

TETOS:

- 1 LAJE PRÉ-MOLDADA (TRELIÇADA)
PINTURA LATEX PVA NA COR BRANCA (DUAS DEMÃOS) APLICADA SOBRE MASSA PVA (DUAS DEMÃOS)
2 LAJE MAÇOA
PINTURA LATEX PVA NA COR BRANCA (DUAS DEMÃOS) APLICADA SOBRE MASSA PVA (DUAS DEMÃOS)
3 LAJE PRÉ-MOLDADA (TRELIÇADA) C/ PANEL(PLACA) ACÚSTICO DE Lã DE ROCHA(FONO-ISOLANTE E FONO-ABSORVENTE) SOBRE REBOCO

EXTERNO:

- CERÂMICA P/ PAREDE (10x10cm) C/ PAGINAÇÃO NA FACHADA NAS SEGUINTES CORES:
- BRANCO NEVE, VERDE CLARO (ADE) E VERDE ESCURO (OLIMPA)
Obs.: USAR REJUNTE NA COR CINZA PLATINA C/ ESPESURA 3mm

ACÚSTICOS: SALA DO GERADOR

- PAREDES E FORRO C/ PANEL (PLACAS) FONO-ISOLANTE E FONO-ABSORVENTES DE ALTO DESEMPENHO (Lã DE ROCHA)
- ENTRADA E SAÍDA DE AR COM ATENUADOR DE RUÍDO;
- SILENCIADOR HOSPITALAR NO ESCAPAMENTO DO GERADOR..

QUADRO DE ESQUADRIAS

Nº	DISCRIMINAÇÃO	QUANT
PORTAS		
P1	PORTA DORTA-CHAMA E ANTI-RUÍDO 2 FOLHAS 2.00x2.10m (DE ABRIR) (PREENCHIDA C/ Lã DE ROCHA) Obs.: USAR VEDAÇÃO DE BORRACHA EM TODO O PERÍMETRO DA PORTA	01
P2	PORTA EM METALICA 2.00x2.10m (DE ABRIR)	01
P3	PORTA EM METALICA 1.00x2.10m (DE ABRIR)	01
P4	PORTA EM METALICA 1.00x1.70m (DE ABRIR)	01
P5	PORTA EM MADEIRA MAÇOA 1.00x2.10m (DE ABRIR)	01
P6	PORTA EM MADEIRA MAÇOA 0.80x2.10m (DE ABRIR)	01
P7	PORTA LAMBRIL EM ALUMINIO ANODIZADO 0.60x2.10m (DE ABRIR)	01
P8	PORTA EM CHAPA METALICA 0.60x0.70m (DE ABRIR)	01
JANELAS		
J1	JANELA EM ALUMINIO ANODIZADO NATURAL C/ VIDRO (FIXA) 2.00x1.10/1.00m	01
J2	JANELA EM ALUMINIO ANODIZADO NATURAL C/ VIDRO (DE CORRER) 1.00x1.10/1.00m	01
J3	JANELA EM ALUMINIO ANODIZADO NATURAL C/ VIDRO (MAXIM-AR) 0.60x0.30/1.80m	01
ELEMENTOS VAZADOS (CONCRETO)		
C1	ALVENARIA DE ELEMENTO VAZADO DE CONCRETO (TIPO PESTANA) 2.40x1.50/0.60m	03
C2	ALVENARIA DE ELEMENTO VAZADO DE CONCRETO (TIPO PESTANA) 1.50x1.50/0.60m	02
C3	ALVENARIA DE ELEMENTO VAZADO DE CONCRETO (TIPO PESTANA) 0.90x1.50/0.60m	01
C4	ALVENARIA DE ELEMENTO VAZADO DE CONCRETO (TIPO PESTANA) 0.60x1.50/0.60m	02

OBSERVAÇÕES:

1- TODAS AS PORTAS E JANELAS DEVERÃO POSSUIR SOLEIRAS (L=15cm) E PEITORIS (L=15cm) EM GRANTO CINZA, RESPECTIVAMENTE.

2- O NÍVEL ZERO CORRESPONDE AO NÍVEL DO PAVIMENTO DA URBANIZAÇÃO DA ELEVATÓRIA.

LISTA DE PEÇAS DO SOPRADOR

Nº	DESCRIÇÃO	MATERIAL	QUANT	DN(Ø)
S1	CONJUNTO SOPRADOR, Q=7L/s, AMT=7mBar, Pot.=7cv	-	2+1	-
S2	JUNTA ANTI-VIBRATORIA C/ FLANGES AVULSAS	A 304	3	6"
S3	REGISTRO DE GAVETA C/FLANGES E CUNHA DE BORRACHA CORPO CURTO C/ VOLANTE	FP"	3	150
S4	C90º RAO LONGO AÇO SCHEDULE 40 S/ COSTURA C/ PONTAS E FLANGE AVULSA	A 304	1	6"
S5	TUBO AÇO SCHEDULE 40 S/ COSTURA C/ PONTAS L=1.20m	A 304	1	6"
S6	REDUÇÃO CONCENTRICA EM AÇO SCHEDULE 40 C/ PONTAS	A 304	1	8" x 6"
S7	TE AÇO SCHEDULE 40 S/ COSTURA C/ PONTAS E FLANGE AVULSA	A 304	2	8" x 6"
S8	TUBO AÇO SCHEDULE 40 S/ COSTURA C/ PONTAS E FLANGE AVULSA, L=1.40m	A 304	1	8"
S9	TUBO AÇO SCHEDULE 40 S/ COSTURA C/ PONTAS E FLANGE AVULSA, L=1.80m	A 304	1	8"
S10	C90º RAO LONGO AÇO SCHEDULE 40 S/ COSTURA C/ PONTAS	A 304	1	8"
S11	TUBO AÇO SCHEDULE 40 S/ COSTURA C/ PONTAS E FLANGE AVULSA, L=0.96m	A 304	1	8"



GRUPO GERADOR
DEVE SER OPERADO
APENAS POR
PESSOAL
QUALIFICADO

A1: PLACA DE ADVERTÊNCIA
ESCALA: 1:50

A2: PLACA DE ADVERTÊNCIA
ESCALA: 1:50

Nº	DESCRIÇÃO	DATA	PROJETADO	DESENHADO

REVISÃO

	COMPANHIA DE ÁGUA E ESGOTO DO CEARÁ DIRETORIA DE ENGENHARIA GERÊNCIA DE PROJETOS DE ENGENHARIA		DESENHO 01	PRANCHA Nº 02/07
	SISTEMA DE ESGOTAMENTO SANITÁRIO PROJETO BÁSICO			
	CASA DE OPERAÇÃO P/ ETE Q=40L/s CORTES A-A, B-B, C-C, D-D, E-E, F-F			

GERÊNCIA:	ENGº RAUL MARCHESI DE CAMARGO NEVES		
COORDENAÇÃO:	ENGº JORGE HUMBERTO LEAL DE SABOIA		
PROJETO:	ENGº LEONARDO CARVALHO DE SOUSA RNP 061.186.371-5		
DESENHO:	KATYA ALMEIDA	ESCALA:	INDICADA
ARQUIVO:	SES ETE Casa De Operação Q40L ARQ R1.dwg	DATA:	JUN/2022